

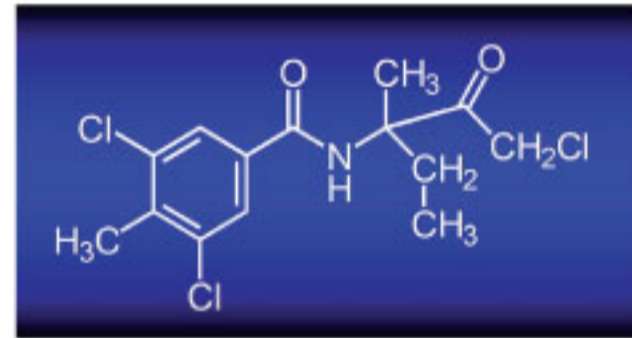


Un nouveau fongicide pour prévenir les attaques de mildiou sur vigne, pomme de terre et tomate combinant deux modes d'action uniques et une excellente résistance au lessivage.

FICHE D'IDENTITE

Nom commercial : ELECTIS 75 WG
Composition : 8,33% zoxamide + 66,67% mancozèbe
Famille : benzamides (zoxamide) dithiocarbamates (mancozèbe)
Formulation : WG – granulés dispersables dans l'eau
Usages et doses homologuées : Tomate : mildiou à 1,5 kg/ha
 Pomme de terre : mildiou à 1,5 kg/ha
Délai avant récolte : Tomate : 7 jours (Provisoire)
 Pomme de terre : 15 jours
Autorisation de vente : E06-03-011

Zoxamide : formule chimique



3,5-Dichloro-N-(3-chloro-1-ethyl-1-methyl-2-oxopropyl)-4-methylbenzamide

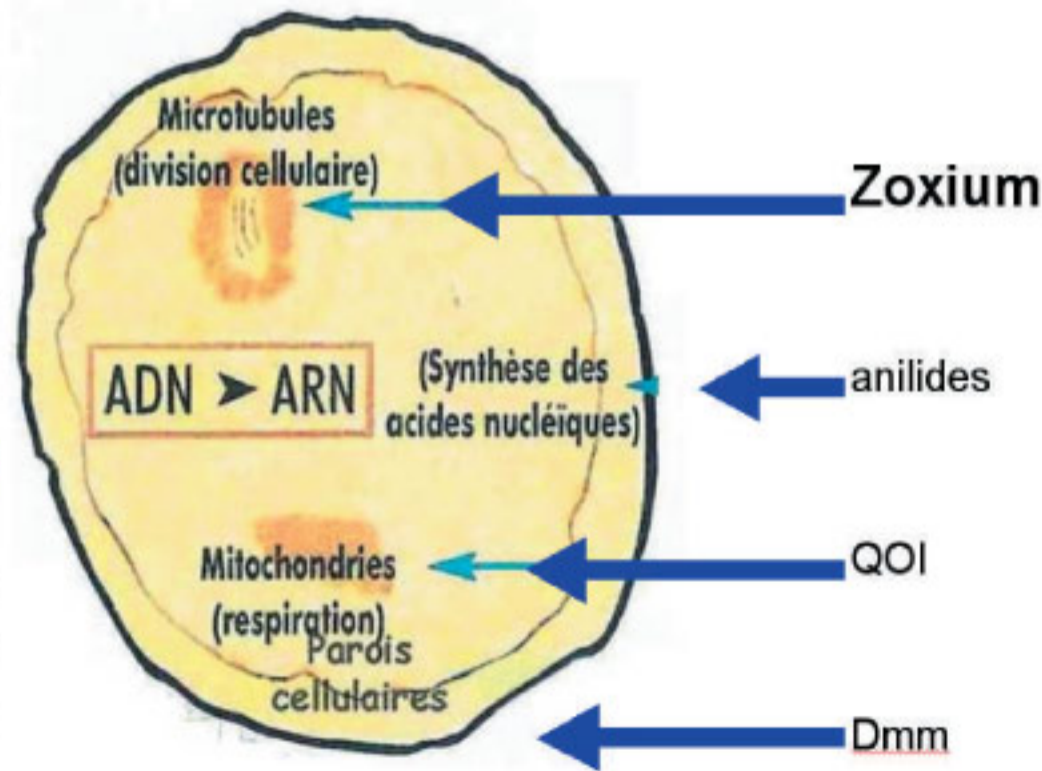
Electis® Un mode d'action unique

Zoxamide est le seul anti-mildiou agissant sur la division cellulaire

Il agit après la germination des spores en se fixant irréversiblement sur la bêta tubuline des Oomycètes. Il arrête la division cellulaire, donc l'élongation du tube germinatif et empêche ainsi la pénétration du champignon dans la plante.

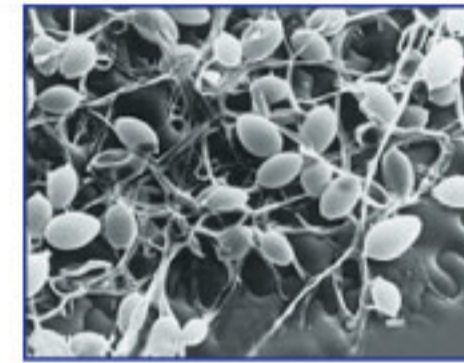
Triple action : contact, ciropénétrant, anti sporulant

La protection contre le mildiou est maximale grâce à cette triple action. La zoxamide a une action anti sporulante conférée par son pouvoir à prolonger l'action au cours de l'épidémie en limitant la production des sporanges, en réduisant la fertilité des sporanges restants et la viabilité des spores produites.

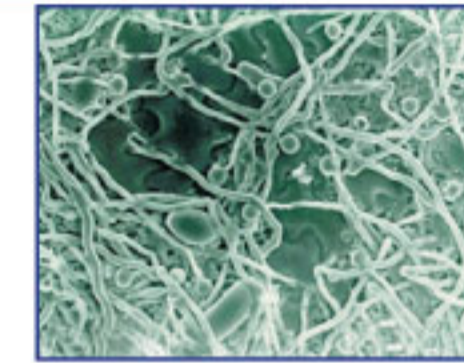


Electis® Deux substances actives synergiques, complémentaires et différentes de tous les autres anti-mildiou

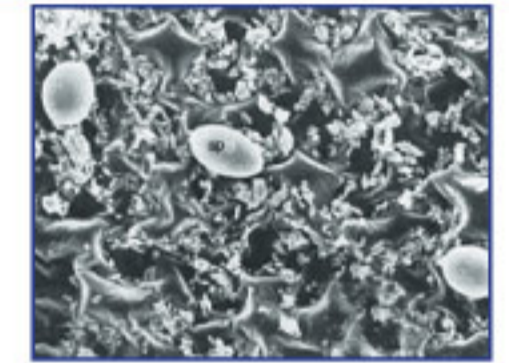
	Mode d'action	Stade d'action	Activité Biochimique	Mode de transfert
MANCOZÈBE	<input type="checkbox"/> Empêche l'élongation du tube germinatif, la croissance du mycélium et la pénétration du champignon. <input type="checkbox"/> Réduit le nombre de spores et leur mobilité.	Stoppe la croissance des hyphes et la production des spores.	Se fixe sur une protéine indispensable à la formation du fuseau achromatique, la bêta-tubuline.	Agit dans les cires cuticulaires et épi cuticulaires des feuilles et des fruits
	Inhibe la germination des spores.	Antigerminatif	Sur le métabolisme du champignon. Multisite	Agit sur la surface du végétal



Traité avec zoxamide
La croissance des hyphes est stoppée



Non traité



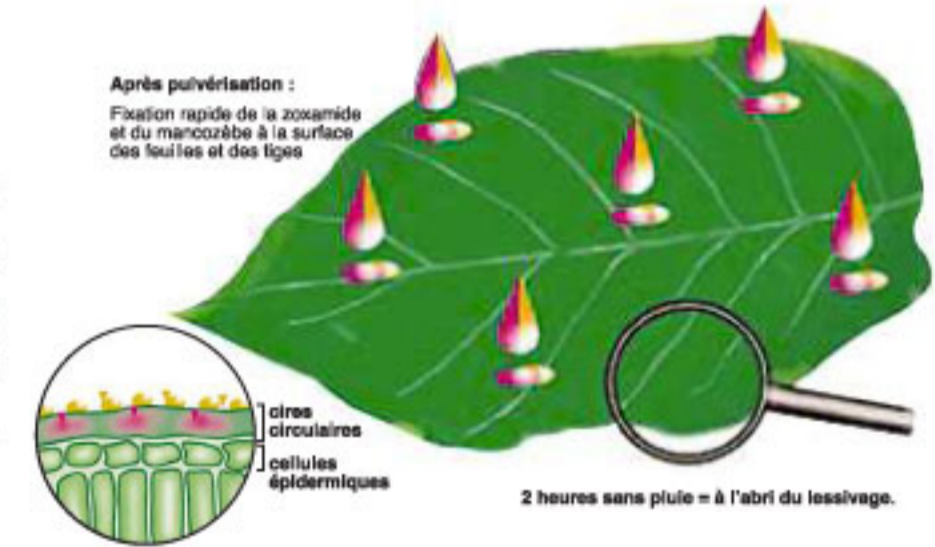
Traité avec mancozèbe
Les sporanges ne germent pas



Un fongicide exceptionnel pour des résultats exceptionnels

Une haute résistance au lessivage

Grâce à son effet cirodynamique, zoxamide se fixe dans les cires épicuticulaires végétales (revêtement hydrophobe à la surface des organes végétaux). Cette propriété confère à Electis® une remarquable résistance au lessivage, lors de précipitations qui peuvent atteindre jusqu'à 80 mm.



Excellente efficacité sur le mildiou

Résultats des essais:

Une forte réduction du potentiel infectieux qui prouve son intérêt sur mildiou. En agissant sur la germination et la croissance de spores, Electis® fait preuve d'une efficacité exceptionnelle sur le mildiou.

