

PROGRAMME DE TRAITEMENT DE LA BETTERAVE À SUCRE



Ennemis	Adventices / Ravageurs Maladies	Symptômes	Cycle Végétatif				
			2 vraies feuilles	4 feuilles	6 - 12 feuilles	12 - 24 feuilles	24 feuilles et plus
Adventices Dicotylédones			Betanal® Expert Dose: 1 à 2 L / ha / application (4L / ha / cycle)				
Adventices Graminées							
Casside			Aramo® EC Dose: 1 L/ha				
Prodenia			Cypra® 25 EC : Dose: 150 cc/ha Pilori® 480 EC : Dose: 0,5L/ha				
Cercosporiose			Pilori® 480 EC Dose: 0,75 L/ha				
Rouille			Opus® : Dose: 0,5 L/ha Opera® Max : Dose: 0,5 L/ha				
Carence bore	Manque de bore		Opus® : Dose: 0,75 L/ha Opera® Max : Dose: 0,5 L/ha Unibore® Dose: 2 L/ha				

Quelques mauvaises herbes, insectes et maladies de la Betterave Sucrière



Ray-gras



Phalaris



Folle avoine



Moutarde



Ortie



Amarante réfléchi



Chicorée



Renouée des oiseaux



Aneth des moissons



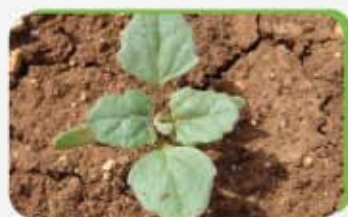
Bourse de pasteur



Chardon de Marie



Chénopode blanc



Chénopode des murs



Lavatière



Mauve



Laiteron



Centaurée



Coquelicot



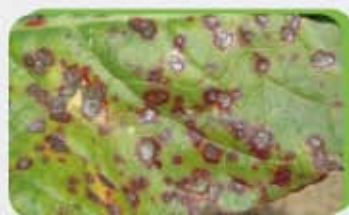
Fumeterre



Morelle jaune



Lamier



Cercosporiose



Rouille



Noctuelle



Casside