



## L'intégration dans vos programmes

### Recommandations d'emploi :

- ✓ Les meilleures efficacités du **TOLURON®** sont observées pour des applications sur des adventices non levées, c'est-à-dire le plus souvent en prélevée de la culture.
- ✓ Pour favoriser l'efficacité du **TOLURON®**, assurer une préparation de sol fine, limiter la présence de mottes et de débris végétaux par un travail de sol adapté. Un taux fort de matière organique et en argile dans le sol peut limiter l'efficacité des herbicides racinaires.
- ✓ Des conditions de sol humide améliorent l'efficacité du **TOLURON®**. Inversement des périodes de sécheresse prolongée limitent l'efficacité du traitement.
- ✓ Ne pas appliquer **TOLURON®** au stade pointant de la céréale
- ✓ Ne pas traiter **TOLURON®** si des conditions météorologiques stressantes sont attendues : gel, forte amplitude thermique ou des pluies supérieures à 15 mm
- ✓ **TOLURON®** doit être pulvérisé de façon homogène. Les jets et le débit doivent être soigneusement vérifiés pour éviter les sous-dosages et les surdosages de la bouillie.

### Prevention et gestion de la résistance :

La substance active de **TOLURON®** est classée dans le groupe HRAC C2 (inhibiteur photosynthèse) et constitue une base incontournable du désherbage des céréales à l'automne, notamment dans la lutte contre les graminées résistantes aux inhibiteurs de l'ALS (sulfonylurées, ...) et de l'ACCase (Fop, Dim, Den).

Mode d'action
<b>C2</b>
Classification H.R.A.C. Alternier vos modes d'action, c'est pérenniser vos solutions.

Afin de réduire la possibilité d'apparition d'une résistance, il convient de ne pas appliquer la même matière active ou d'autres matières classées C2 sur la même culture durant la même saison.



### Points Forts :

- ✦ Mode d'action unique
- ✦ Souplesse de positionnement
- ✦ Haut niveau d'efficacité sur ray-grass



Désherbant céréales  
**TOLURON®**

Importé et distribué par : **AMAROC**  
AMAROC S.A. 152, Bd Abdellah Ben Yacine - Casablanca 20300  
Tél: 05.22.24.24.71/72 - Fax : 05.22.24.44.53  
Site web: www.amaroc-agro.com

Herbicide anti-graminées  
Groupe HRAC: C2

**AMAROC**  
CULTIVONS L'INNOVATION

**Nufarm**  
Grow a better tomorrow.

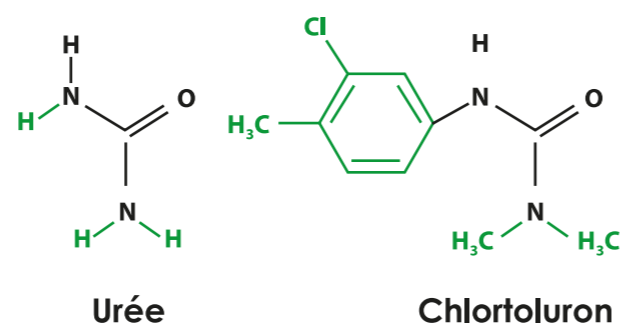


# Mieux connaître le chlortoluron

## Fiche d'identité :

<b>Nom commercial</b>	<b>TOLURON®</b>
<b>Composition</b>	500 g/L Chlortoluron
<b>Formulation</b>	Suspension concentrée (SC)
<b>Homologation N°</b>	F12-8-019
<b>Classification toxicologique</b>	C
<b>Famille chimique</b>	Urées
<b>Groupe HRAC</b>	C2

**TOLURON®** est un herbicide à action racinaire et foliaire. Il est à base de chlortoluron appartenant à la famille chimique des urées substituées (groupe HRAC C2). **TOLURON®** est un herbicide de pré- et post-levée des céréales et, est actif sur de nombreuses graminées et dicotylédones. Sa persistance d'action permet de gérer les relevées d'adventices et de limiter les passages ultérieurs



## Caractéristiques du mode d'action du Chlortoluron :

Chlortoluron : «Groupe C2» selon l'HRAC\* : Inhibiteur de la photosynthèse Photosystème II - (Inhibiteurs PS).

### Une absorption racinaire et foliaire

- Le chlortoluron présent dans la solution du sol est absorbé par les racines des plantes. Cette absorption racinaire est moins efficace en situation de sol trop sec ou de sol à fort taux d'argile et de matière organique (la molécule est alors fixée trop fortement par le complexe argilo-humique).
- Bien que moins importante, l'absorption foliaire existe et peut être améliorée grâce à une bonne dissolution du chlortoluron dans la bouillie de traitement.

### Systémique et action sur la photosynthèse

- Grâce à son excellente systémie dans la plante, le chlortoluron est redistribué à toutes les parties de l'appareil végétatif.
- Le chlortoluron agit sur la photosynthèse en bloquant l'activité d'une des protéines du photosystème II (la protéine D1).

\* Herbicide Resistance Action Committee

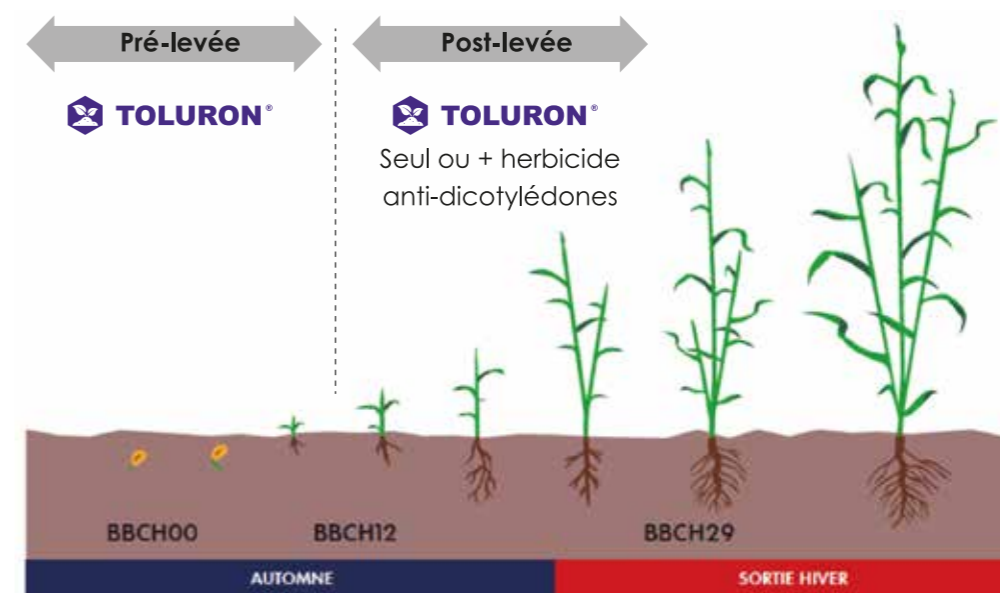


# Application du TOLURON

## Dose et positionnement :

Usage		Doses	Max.Appli.
<b>Blés</b>	Adventices Graminées annuelles (Folle avoine, Phalaris, Ray-grass)	3,6 L/ha	1

**TOLURON®** peut être utilisé du stade prélevée à fin tallage. Les périodes optimales d'application sont la prélevée ou la post-levée précoce, de 1 à 2-3 feuilles de la céréale. **TOLURON®** s'utilise à la dose de 3,6 L/ha.



## Avantages et efficacité :

Le chlortoluron est efficace sur la plupart des mauvaises herbes annuelles des céréales : graminées et dicotylédones. Les adventices sensibles sont le ray-grass, le pâturin, l'agrostide, la vulpie, l'anthémis, la capselle, le céréaiste, la matricaire, le mouron des champs, la stellaire.

### Large spectre d'activité pour vos désherbages

	TOLURON® 3,6 L/ha
<b>GRAMINÉES</b>	
Agrostis jouet du vent	
Folle-avoine	
Pâturin annuel	
Ray grass	
Vulpie	

TS > 95%
85 < S < 95%
70 < MS > 85%

	TOLURON® 3,6 L/ha
<b>DICOTYLÉDONES</b>	
Capselle	
Céreaiste	
Coquelicot	
Helminthie	
Lamier	
Matricaire	
Mouron des champs	
Ravenelle	
Rep de colza	
Sanve	
Séneçon	
Stellaire	