

SCELTA®

ACARICIDE



✓ *Nouveau mode d'action : IRAC 25A*



✓ *Agit par contact et ingestion*

✓ *Effet ovicide, larvicide et adulticide*

✓ *Sûr pour les insectes utiles :
auxiliaires et abeilles*

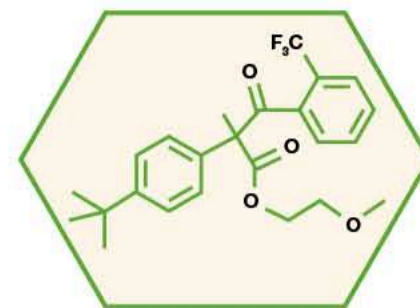


✓ *Longue persistance d'action*



➔ Fiche d'identité :

Nom commercial	SCELTA®
Matière active	Cyflumetofen(20%)
Formulation	Suspension concentrée (SC)
Homologation N°	F03-0-004
Classe chimique	Dérivés du bêta-Cétonitrile
Groupe IRAC	25 A



SCELTA® est un acaricide à base de Cyflumetofen, qui est actif par contact sur les formes mobiles des acariens ravageurs (larves et adultes) et sur les œufs d'été.

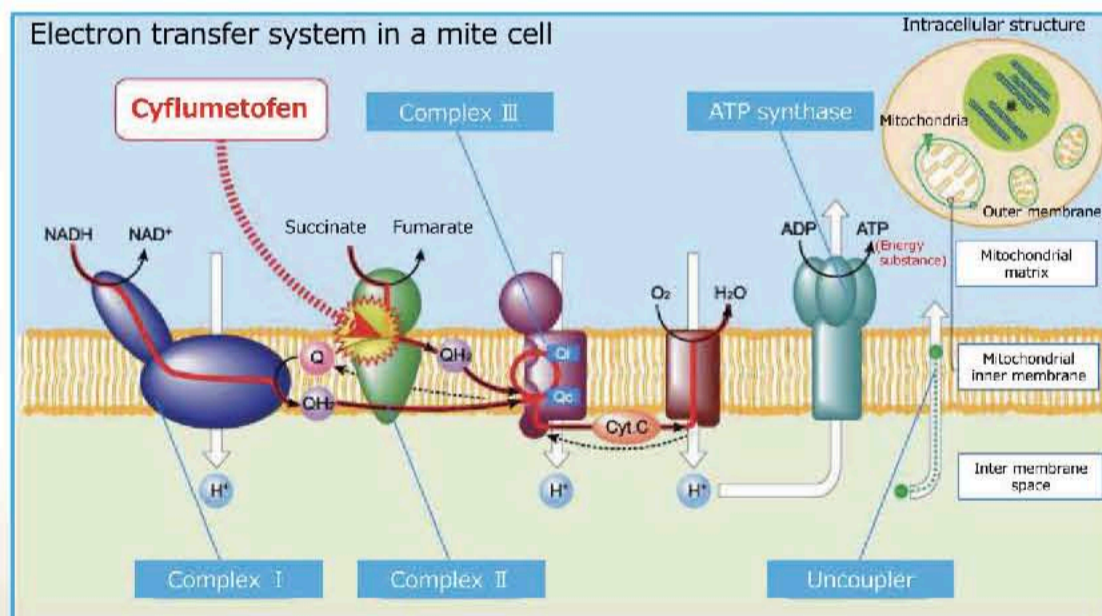
Peu sensible à la température et au lessivage, **SCELTA®** présente un bon effet de choc et une bonne persistance d'action dans le cadre du contrôle des acariens phytophages du pommier, fraisier et de la tomate.

L'efficacité de **SCELTA®** est renforcée par son profil auxiliaire favorable (notamment vis-à-vis des acariens prédateurs) et autres insectes utiles.

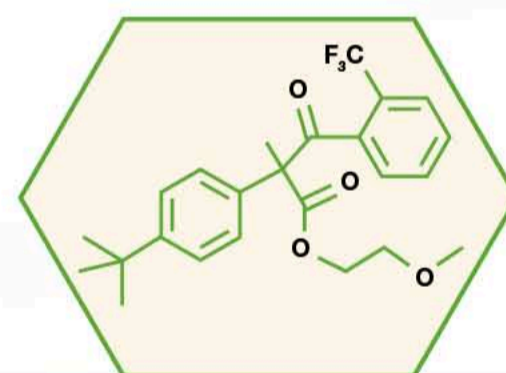
➔ Mode d'action

Cyflumetofen, substance active de **SCELTA®**, appartient à la famille chimique des Dérivés du bêta-Cétonitrile ; elle agit sur le mécanisme de production de l'énergie cellulaire (action sur **le complexe II** dans la chaîne de transport des électrons mitochondriaux).

Le mode d'action du cyflumetofen est unique par rapport aux autres acaricides (groupe des METI) qui inhibent **le complexe I** (Fenazaquin, Pyridaben, Fenpyroximate, Tebufenpyrad) ou **le complexe III** (Acequinocyl, Bifenazate).



Cyflumetofen



Cyflumétofen est la seule substance active au Maroc et en Europe qui appartient au groupe IRAC 25A

➔ Spectre d'activité et efficacité:

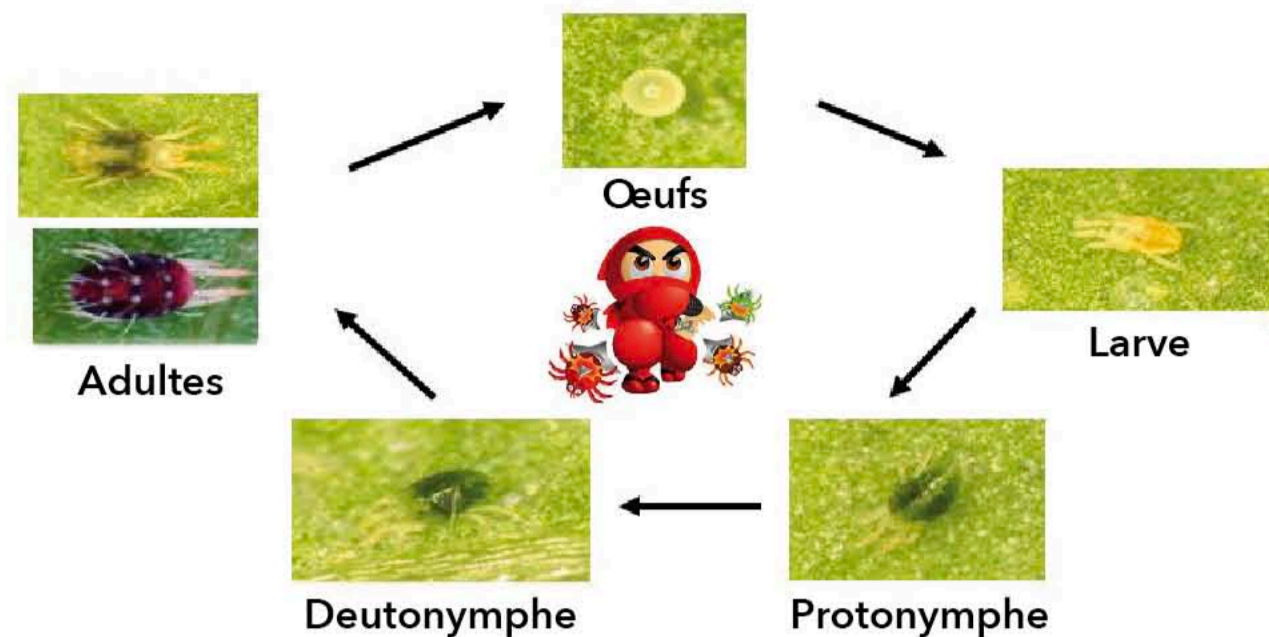
SCELTA® est un actif sur les acariens nuisibles dans les cultures des agrumes, pommier, fraisier et tomate.



**Dégât
d'acariens
jaunes**



**EFFICACE A
TOUS LES
STADES DES
ACARIENS**



➤ Ravageurs maîtrisés

	Agrumes	Fraisier	Pommier	Tomate
Acarien tisserand <i>Tetranychus urticae</i>				
Acarien rouge <i>Panonychus ulmi</i>				
Acarien rouge des agrumes <i>Panonychus citri</i>				
Le bryobe <i>Bryobia rubrioculus</i>				
Acarien oriental <i>Eutetranychus orientalis</i>				
Tarsonème commun <i>Phytonemus pallidus</i>				



Tetranychus urticae



Panonychus citri



Eutetranychus orientalis



Eutetranychus orientalis

➤ Usages homologués :

Cultures	Stade acarien	Dose	DAR (j)
Agrumes	œufs, larves et adultes	1L/ha	15
Fraisier	œufs, larves et adultes	100 cc/hl	1
Pommier	œufs, larves et adultes	100 cc/hl	28
Tomate	œufs, larves et adultes	100 cc/hl	3

➔ Effets sur la faune auxiliaire

SCELTA® est neutre à faiblement toxique vis à vis d'un grand nombre d'insectes auxiliaires et notamment des acariens prédateurs, des Hyménoptères, des Coléoptères (Stethorus sp), des Héteroptères, des Nevroptères et des Thysanoptères.

Acariens prédateurs	Amblyseius californicus, Amblyseius cucumeris, Amblyseius womersleyi, Ambliseius andersoni, Galendromus occidentalis, Neoseiulus fallacis, Phytoseiulus persimilis, Typhlodromus pyri, Ambliseius swirskii
Hyménoptères	Aphidius colemani, Aphidius rhopalosiphi, Encarsia formosa, Eretmocerus eremicus, Neochrysocharis formosa, Trichogramma spp
Coléoptères	Adalia bipunctata, Harmonia axyridis, Oligota kashmirica benefica, Stethorus japonicus
Hémiptères	Orius strigicollis, Macrolophus caliginosus, Orius laevigatus, Nesidiocoris tenuis, Macrolophus pygmaeus, Anthocoris nemoralis
Névroptères	Chrysoperla carnea
Thysanoptères	Scolothrips takahashii

• Parce que SCELTA® est sûr pour les acariens et insectes prédateurs, les populations de ces organismes bénéfiques demeurent dans la culture, aidant à combattre le retour des populations de tétranyques à la fin

➔ Toxicité pour les abeilles et bourdons

Contrairement à de nombreux insecticides et acaricides qui ont des problèmes de toxicité pour les pollinisateurs, le Cyflumetofen e est pratiquement non toxique pour les abeilles et bourdons



Apis mellifera

➔ Conseils pour l'application

Le SCELTA® est un insecticide de contact sans mouvement translaminaire au sein de la plante cible, donc une couverture de pulvérisation complète est essentielle.

- Utiliser des volumes d'eau élevés pour assurer une bonne couverture :
- Utiliser SCELTA® à la première étape de votre programme de lutte contre les acariens.
- Comme SCELTA® agit sur tous les stades du développement, même les œufs, il n'est pas nécessaire d'attendre l'éclosion des œufs pour l'appliquer.
- L'utilisation d'un adjuvant BREAKTHRU S240 peut améliorer la performance.

➔ Gestion de la résistance

- Ne pas appliquer SCELTA® plus de 2 fois au cours d'une même saison de croissance.
- Effectuer une rotation avec des acaricides ayant différents modes d'action pour s'assurer que chaque génération n'est exposée qu'une seule fois à SCELTA®